



GAT MONTHLY MEMBERSHIP PROGRESS REPORT

Results as of: 5/31/2022

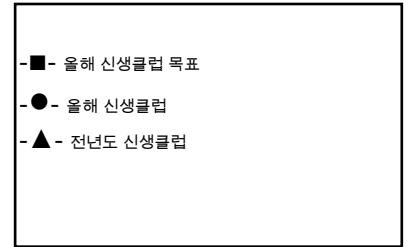
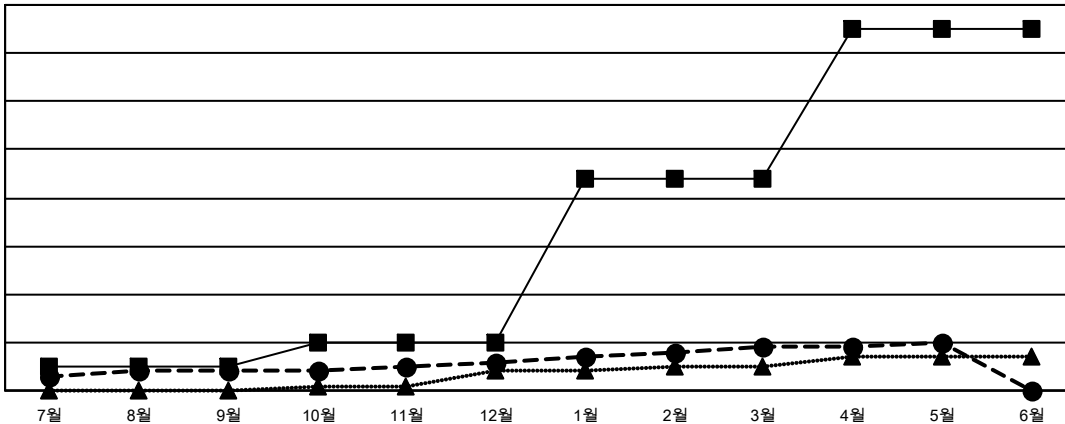
Multiple District 356

LOCATION: REPUBLIC OF KOREA

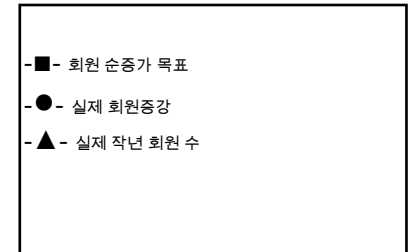
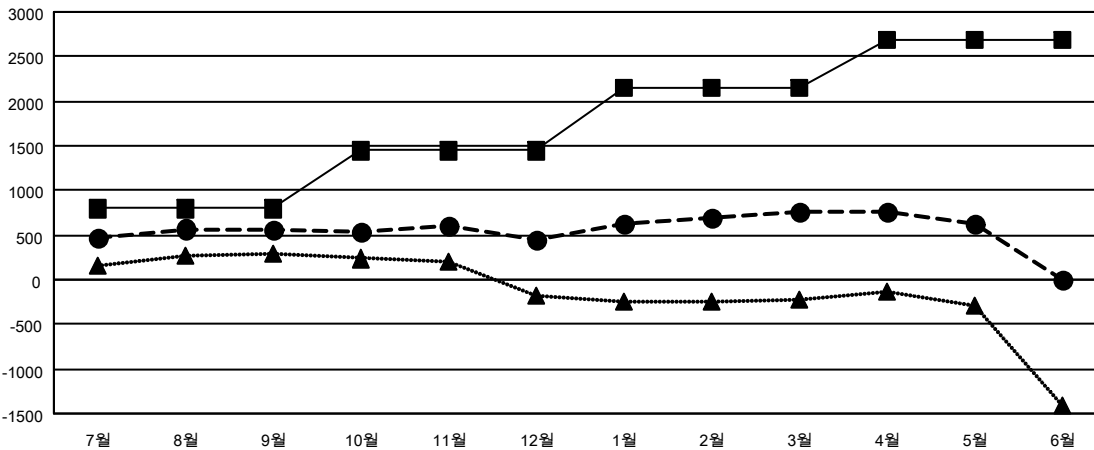
클럽			
결과- 2021-2022			
사분기	신생클럽 목표	신생클럽	해산된 클럽
7월/8월/9월	5	4	8
10월/11월/12월	5	2	3
1월/2월/3월	34	3	2
4월/5월/6월	31	1	0

회원 1인당			
결과- 2021-2022			
사분기	회원 순증가 목표	실제 회원증강	실제 퇴회 회원 수(전출입 포함)
7월/8월/9월	795	1,320	680
10월/11월/12월	650	494	596
1월/2월/3월	703	590	259
4월/5월/6월	538	265	393

목표 및 누적 신생클럽 수



목표 및 누적 회원수



해산된 클럽: 13	1명 이상의 신입회원을 등록한 441 CLUBS OF 620	성별 분포	
퇴회회원		남성	18,470 (80.02%)
작고	누적 회원 데이터를 확인하시려면 여기에 클릭하십시오.	여성	4,612 (19.98%)
클럽해산		NON BINARY	0 (0.00%)
기타		PREFER NOT TO ANSWER	0 (0.00%)
합계		가족 단위 회원 총수	948
		회비 절반을 지불하는 가족회원	541